



Os seus processos, transparentes





Motivação

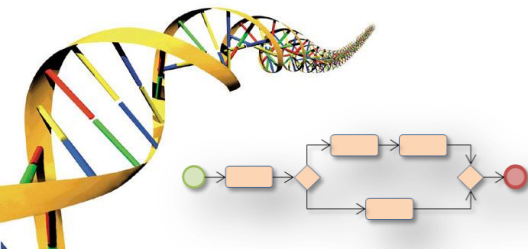
- Processos de negócio reais são suportados por TI
- Interação crescente entre **pessoas** e **sistemas**
- Visões limitadas e dispares sobre o comportamento dos processos
- Processos são **inter-organizacionais**
- Execução automática vs. manual difícil de compreender e gerir

“Em 2014, 40% dos gestores das 2000 maiores empresas globais usarão modelos intuitivos dos processos de negócio para suportar o seu trabalho diário, ao invés dos 6% em 2009.”, Gartner Cimeira de BPM, 2010



Objectivos

- Perceber o DNA organizacional, o **modus-operandi**
- Descobrir comportamentos e problemas não previstos
- Verificar **conformidade** dos processos
- Analisar e monitorizar **desempenho**
- Fornecer informação **intuitiva** para decisões de negócio
- Melhorar e **optimizar** os processos de negócio operacionais





Utilizadores

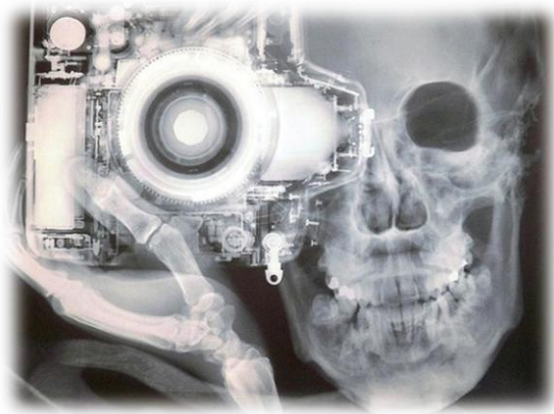
- Gestor
- Engenheiro/Arquitecto de processos
- Equipa de I&D
- Auditor/Analista





Gestor

- Raio X da execução **real** dos processos
- Monitorização multi-processo em ***real-time***



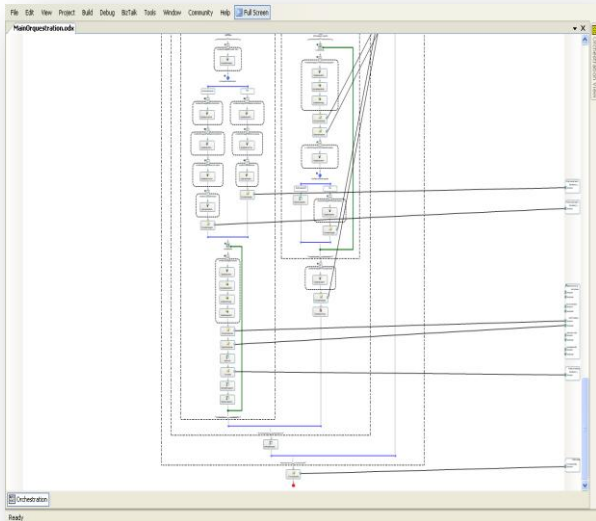
- Alarmes e Relatórios
- Modelos organizacionais de trabalho
- Indicadores de desempenho (KPI)
- Controlo de acordos de serviços (SLA)



Engenheiro de processos

- Modelo de execução transparente
 - Actividades críticas
 - Fluxos e dinâmica
- Desempenho
 - Global (interno e externo)
 - Macro-Actividades
 - Actividades
- Análise de fluxos
- Conformidade
 - Execução **real** vs. **idealizada**





- Visualização de execuções
 - Individuais
 - Por selecção/filtro
 - Globais
 - Versões
- Análise de versões
- Gestor de comunicações
- Análise de actividades



Analista de processos

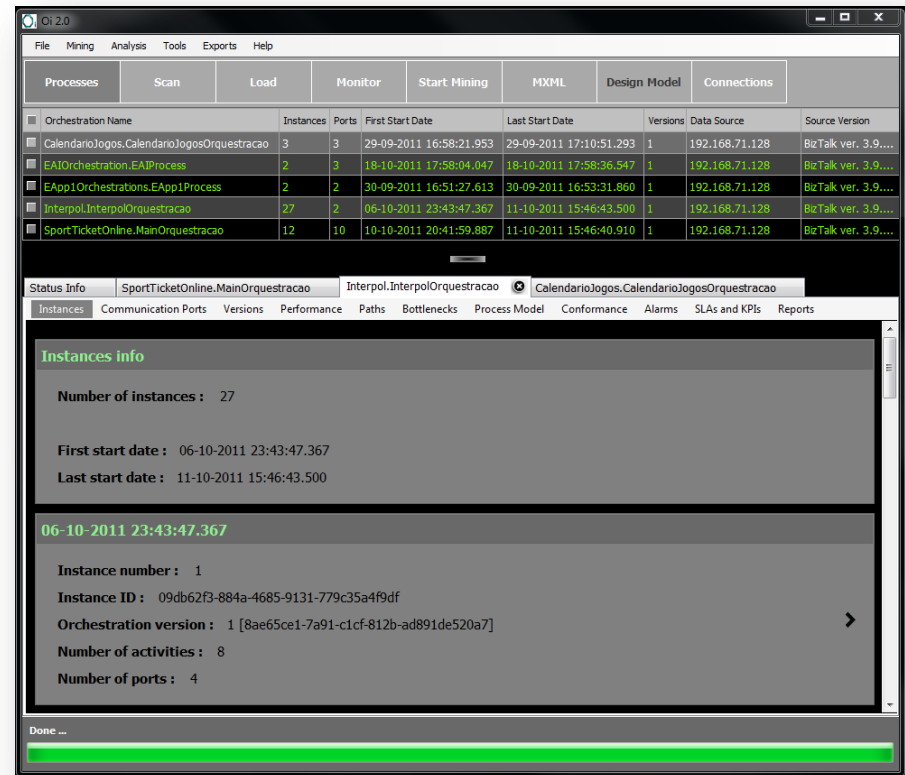
- Modelos de execução reais *intuitivos*
- Simples ou **aumentados**:
 - Desempenho
 - Tipos de actividades
 - Problemas
 - Fluxos e dinâmica
 - Conformidade
- Relatórios





Funcionalidades

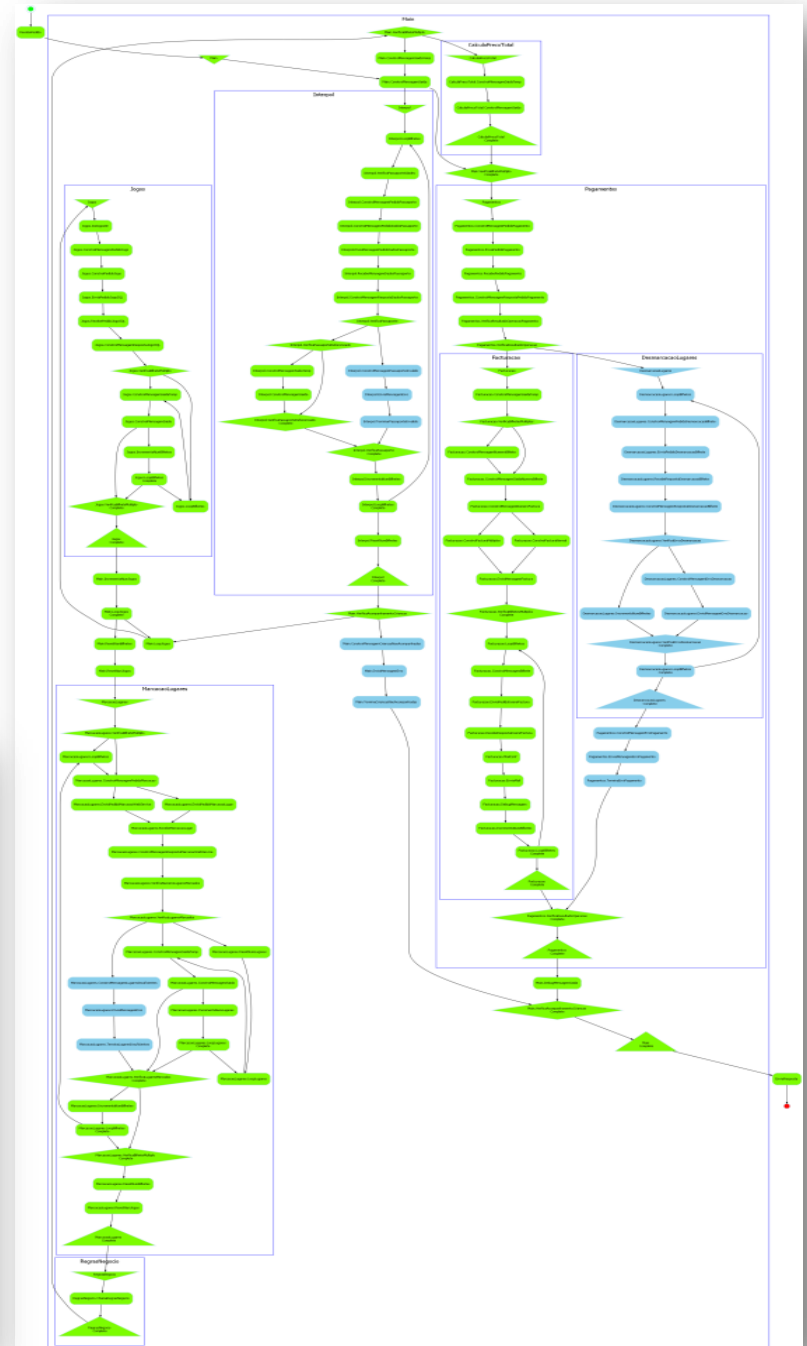
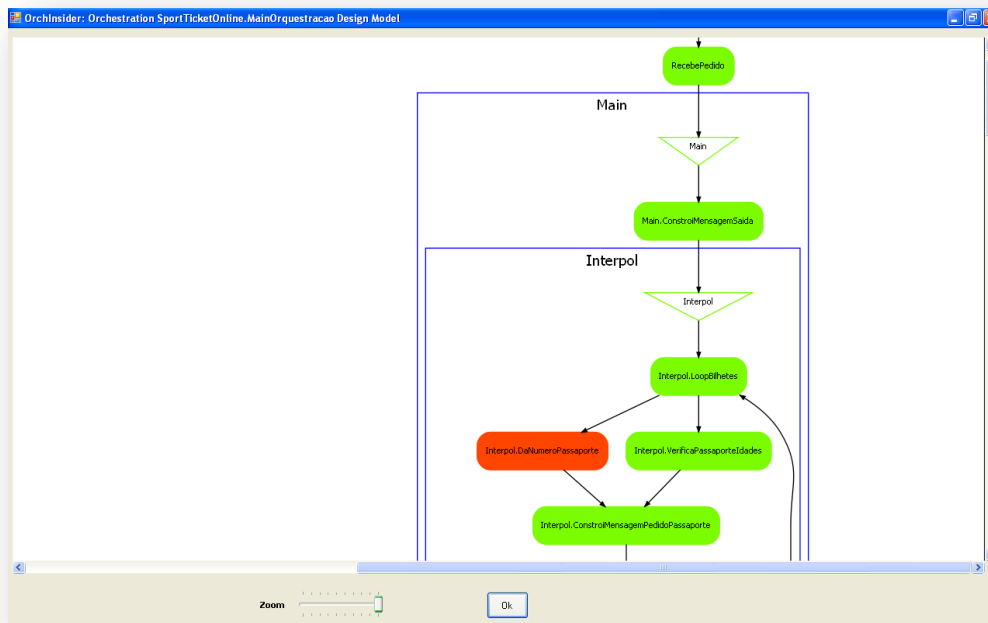
- Análise e monitorização **multi-processos** em **tempo real**
- Modelos organizacionais
 - ✓ Fluxo de trabalho
 - ✓ Actividades e Executantes
 - ✓ Relações hierárquicas
- Alarmes e relatórios
- Comunicações
- Gestão de KPIs e SLAs
- Análise de desempenho
 - ✓ Global
 - ✓ Macro-Actividade
 - ✓ Actividade





- Relatórios e gráficos *intuitivos*

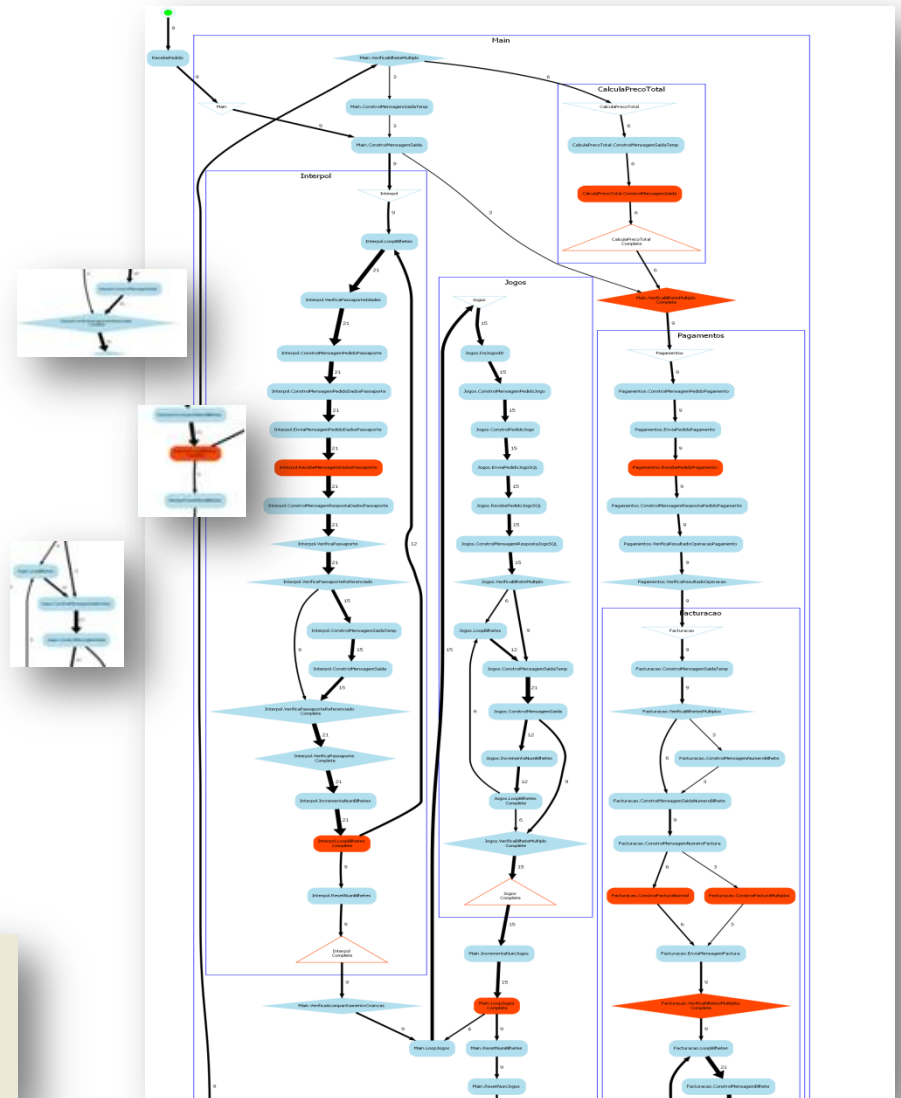
- ✓ Análise de **Conformidade**
- ✓ Análise de **Versões**





- **Modelo de execução real aumentado**
 - ✓ Regras de negócio
 - ✓ Actividades problemáticas
 - ✓ Fluxos e dinâmica
- **Desempenho global**
 - ✓ Interno e externo

Orchestration performance info			
	Max Time	Min Time	Average Time
Orchestration Time	00:01:48.9870000	00:00:08.3100000	00:00:58.6490000
Internal Activities	00:00:11.0060000	00:00:00.3960000	00:00:05.7010000
External Activities	00:01:37.9810000	00:00:07.9140000	00:00:52.9480000





Partilhe a sua visão connosco...

Bem-vindo ao oasit



Mais informações em www.oasit.com

